
滚齿

TISIS Optimove

内容

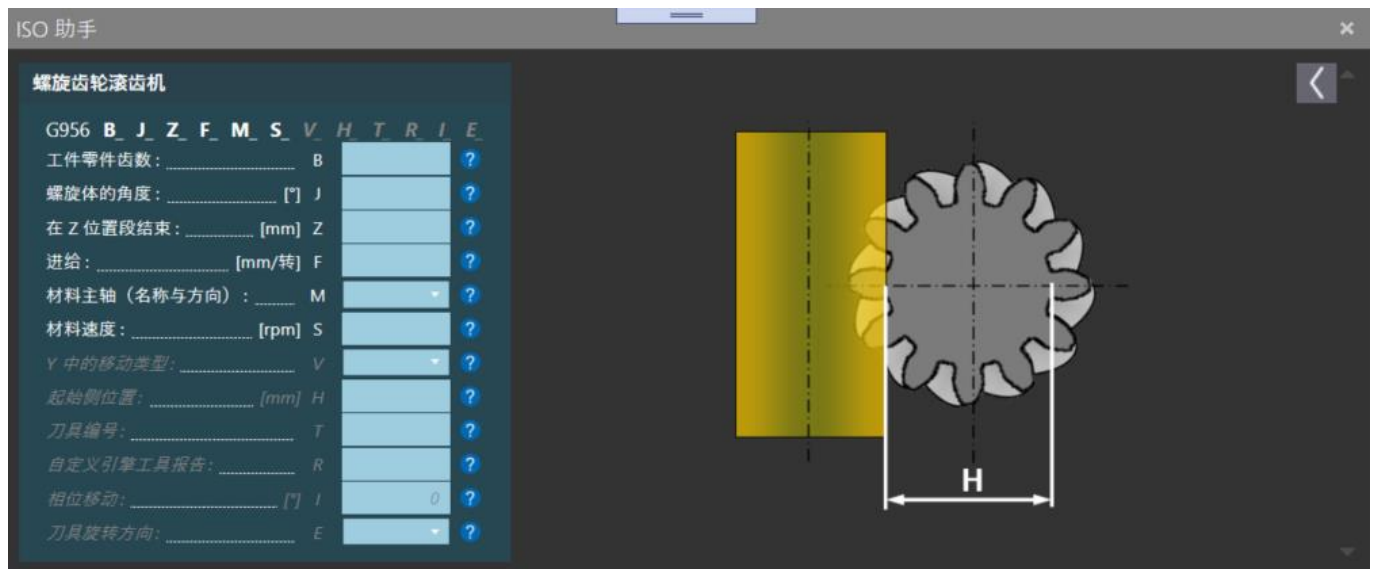
1	轻松完成滚齿编程！	3
2	利用 G952 启用滚齿模式.....	4
3	G956 螺旋滚齿函数带来加工新境界	5

1 轻松完成滚齿编程！

耗时良久的滚齿编程工作已成过去式。
TISIS Optimove 让您轻松完成直滚齿和螺线滚齿编程。

两个函数轻松完成编程：

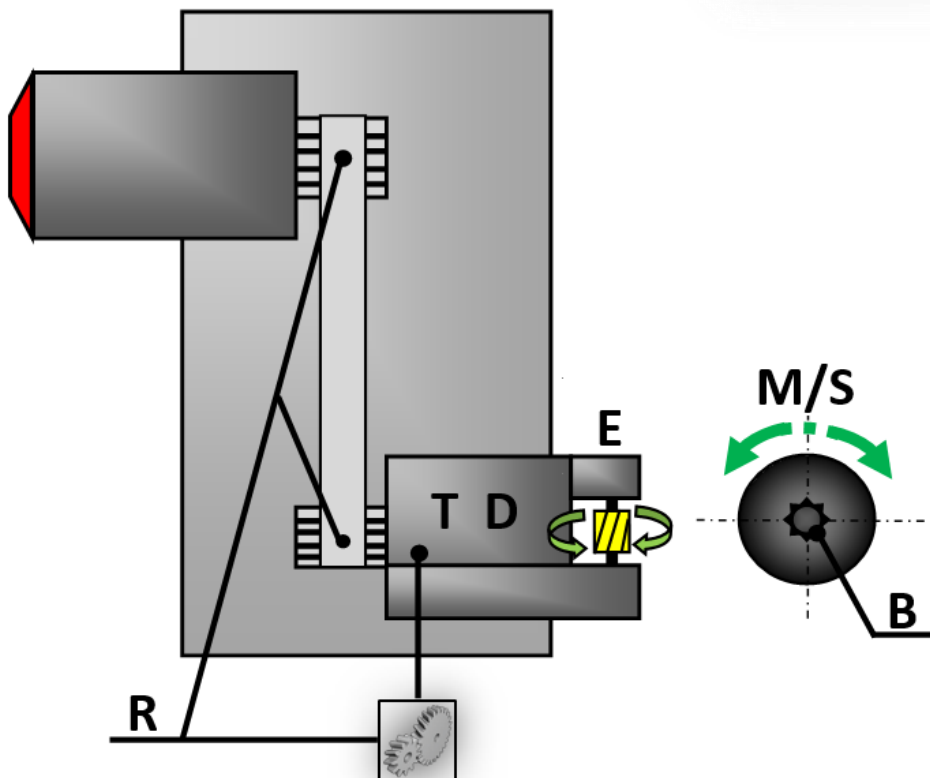
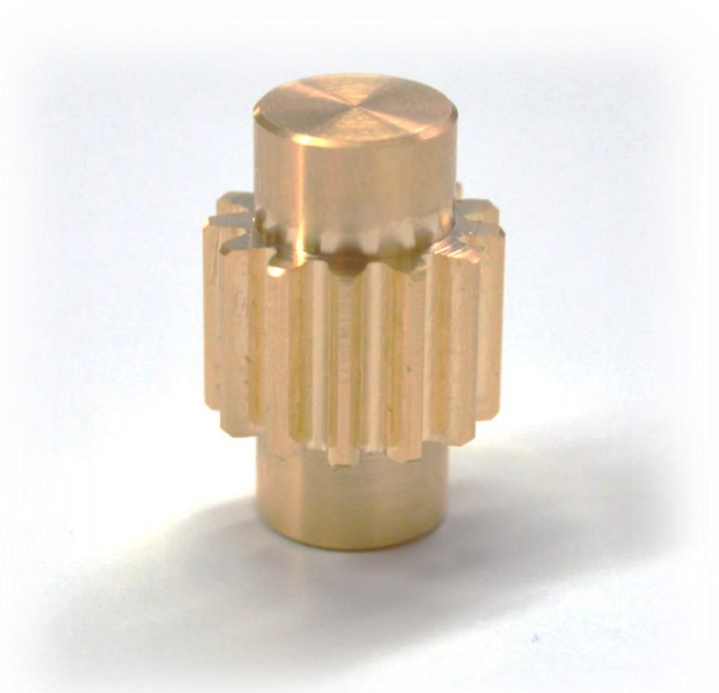
- G952：用于激活滚齿模式并无需任何计算
- G956：用于加工螺旋滚齿



2 利用 G952 启用滚齿模式

函数 G952 可以激活滚齿模式。该函数自动考虑电机与刀具之间的传动比及其旋转方向。

只需告知 G952 工件所需齿数，从而正确完成工件加工。



3 G956 螺旋滚齿函数带来加工新境界

Optimove 让您实现跨越发展。

借助函数 G956，您可以根据所选角度进行螺旋滚齿加工。
根据所选铣刀的类型，有无 Y 轴运动您都可以生成螺旋角。

